

# Retinopatía diabética

## ¿Qué es la retinopatía diabética?

- **La retinopatía diabética** se da cuando la diabetes daña los vasos sanguíneos que se encuentran dentro del ojo.

## ¿Qué causa la retinopatía diabética?

- La retinopatía diabética es causada por la **diabetes**. La diabetes debilita los vasos sanguíneos en todo el cuerpo. Esto incluye los vasos sanguíneos en los ojos.

Algunas cosas que la pueden empeorar son las siguientes:

- Un control deficiente del azúcar en la sangre.
- Colesterol alto (grasa en la sangre).
- Presión arterial elevada.
- Fumar.

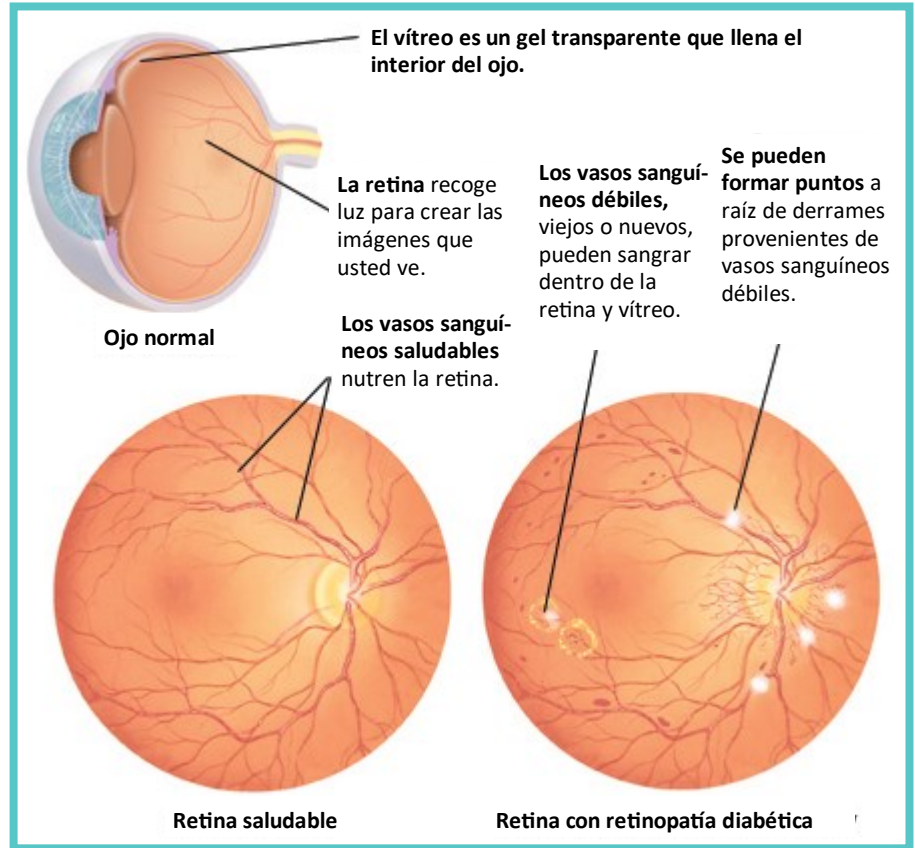


Imagen de Krames

## ¿Cuáles son los síntomas de la retinopatía diabética?

- Es posible que usted tenga retinopatía diabética sin siquiera saberlo. **No existen síntomas tempranos.**
- Es posible que empiece a experimentar visión borrosa o a ver puntos o miodesopsias. También puede experimentar dificultad con su visión en la noche. Puede llegar a notar una cierta pérdida de la visión.
- **Si no se la trata, la retinopatía diabética puede causar ceguera.**

## ¿Quién está en riesgo?

- **Cualquier persona que tenga diabetes (tipo 1 y tipo 2)** está en riesgo.

## ¿Cómo puedo reducir mi riesgo?

- Si usted tiene diabetes, se recomienda que se haga un examen oftalmológico cuando se le dé el diagnóstico. **Usted debería hacerse un examen oftalmológico anualmente.** Esto reducirá su riesgo de perder la visión.
- El mantener su diabetes bajo control también lo ayudará a impedir daños a sus ojos.

## ¿Qué es un examen retiniano diabético?

- Durante el examen, su médico tomará una fotografía de la retina utilizando una cámara especial. Lo más probable es que no necesite que le dilaten los ojos para este examen.
- Su médico enviará la fotografía a un oftalmólogo (doctor de los ojos) para que la revise. El examen es rápido, fácil y no duele.



Imagen de WelchAllyn.com

## ¿Quién puede hacerse un examen retiniano diabético?

La mayoría de pacientes diabéticos puede hacerse un examen retiniano diabético. No obstante, **puede ser más difícil obtener una imagen clara si usted:**

- Tiene cataratas.
- Ha tenido cirugía en los ojos.

Si usted sufre de ceguera o utiliza lentes de contacto, todavía puede hacerse el examen retiniano. Si usted usa lentes de contacto de color, necesitará quitárselos antes de hacerse el examen.

## ¿Qué sucede si tengo retinopatía diabética?

- Si el examen muestra que usted tiene retinopatía diabética, es posible que necesite visitar a un oftalmólogo especialista.

**¡Converse con su médico CHN si tiene más preguntas!**